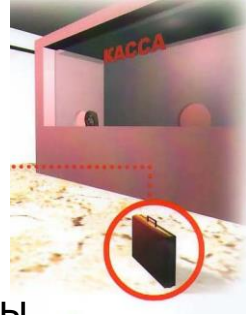


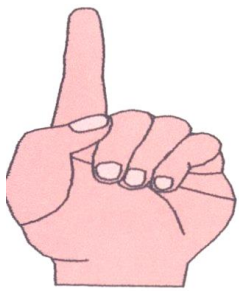
При обнаружении взрывоопасного предмета

ПРИЗНАКИ ВЗРЫВООПАСНОГО ПРЕДМЕТА:

- ✓ Свертки, сумки, коробка, пакеты, мешки или какие-либо другие подозрительные предметы, бесхозно лежащие в транспорте, на лестничной клетке, в местах массового пребывания людей и т.д.;
- ✓ Натянутая проволока, шнур;
- ✓ Провода или изолирующая лента, свисающая из-под машины.



ПРИ ОБНАРУЖЕНИИ ПОДОЗРИТЕЛЬНОГО ПРЕДМЕТА КАТЕГОРИЧЕСКИ ЗАПРЕЩАЕТСЯ!



- ✓ Подходить близко к взрывоопасному предмету;
- ✓ Сдвигать с места, перекачивать взрывоопасные предметы с места на место;
- ✓ Поднимать, переносить, класть в карманы, портфели, сумки и т.п.;
- ✓ Закапывать в землю или бросать взрывоопасные предметы в водоемы;
- ✓ Обрывать или тянуть отходящие от предметов проводочки или провода, предпринимать попытки их обезвредить;
- ✓ Позволять случайным людям прикасаться к опасному предмету и обезвреживать его;
- ✓ Трогать руками, ногами или другими посторонними предметами.

В случае обнаружения взрывоопасного предмета НЕОБХОДИМО:

- ✓ Сообщить о находке по телефону: **101**, **102** или **112** по сотовому;
- ✓ По возможности оградить место нахождения взрывоопасного предмета;
- ✓ До приезда специальных служб отойти на безопасное расстояние.

